

Glasstek

FOREL



1

GlasstekSuministros S.L.

Pol. Ind. "El Campillo" Edificio Meatza , Planta 2 Dpto 9

C.P. 48500, Gallarta (Vizcaya), España

Tel +34 944 677 266 Fax: +34 944 743 703

Email : info@glasstek.es Web : www.glasstek.es

Glasstek

FOREL EM-GM

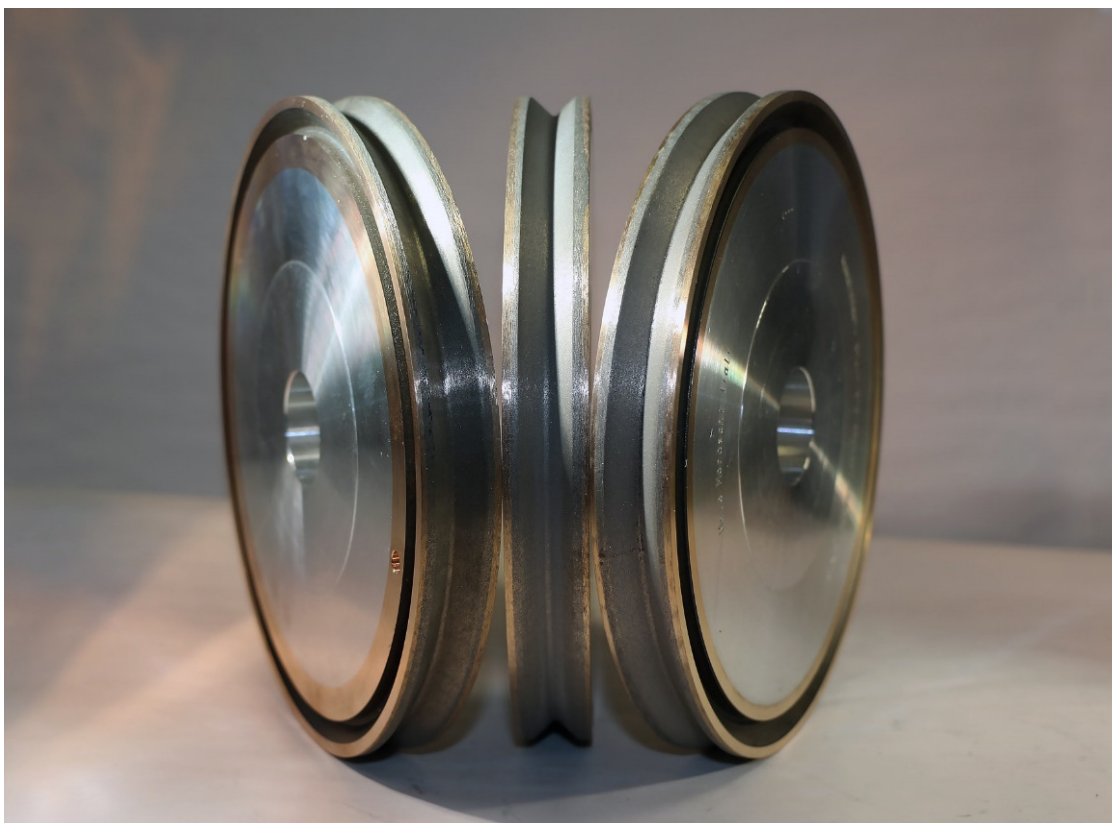
ESPESOR	U		BASTA	UNICA	FINA	BRILLO
			PLANA SEGMENTADA	TRAPEZOIDAL	TRAPEZOIDAL	PLANA 200 x 35 BD
3	12 Cuts 4	cod.	0100100005	0100100016	0100100028	0201600143
4	12 Cuts 5	cod.	0100100005	0100100017	0100100029	0201600143
5	12 Cuts 6	cod.	0100100005	0100100018	0100100030	0201600143
6 (3+3)	12 Cuts 8	cod.	0100100005	0100100019	0100100031	0201600143
8 (4+4)	12 Cuts 10	cod.	0100100005	0100100020	0100100032	0201600143
10 (5+5)	12 Cuts 12	cod.	0100100006	0010010021	0100100031	0201600143
12 (6+6)	12 Cuts 14	cod.	0100100004	0100100022	0100100002	0201600143
15	12 Cuts 17	cod.	0100100508	0010010023	0100100033	0201600142
(8+8)	12 Cuts 17	cod.	0100100508	0100100024	0100100034	0201600143
19	12 Cuts 21	cod.	0100100008	0100100025	0100100035	0201600143
10+10	22		0100100009	0100100026	0010010036	0201600134
12+12	27		0100100001	0100100027	0100100037	0201600134



Glasstek

MUELA 45° PARA ARISTAS FOREL

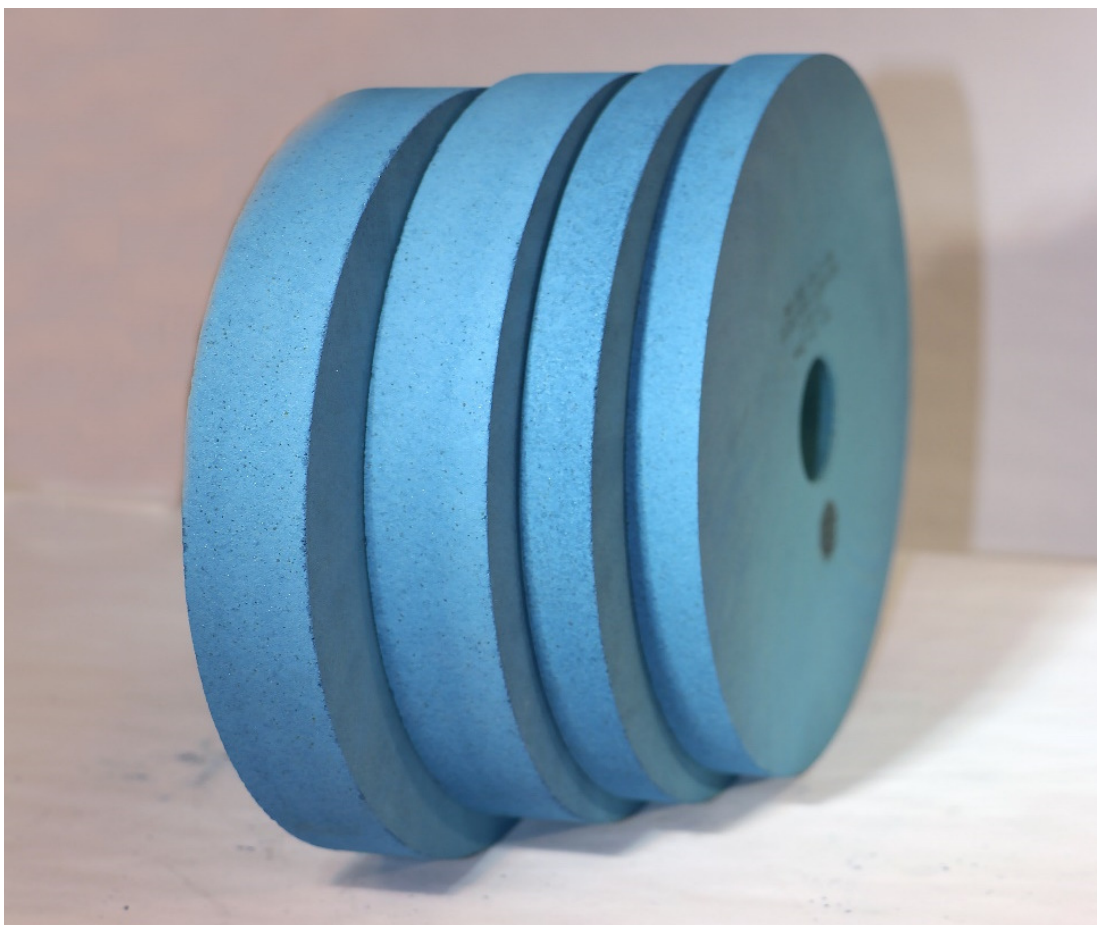
COD	DESCRIPCION	GRANO	PRECIO
0100100010	MUELA DIAMANTE Ø 200 EN V PARA VIDRIO 3-12	170	
0100100012	MUELA DIAMANTE Ø 200 EN V PARA VIDRIO 3-12	230	
0100100013	MUELA DIAMANTE Ø 200 EN V PARA VIDRIO 3-19	170	
0100100011	MUELA DIAMANTE Ø 200 EN V PARA VIDRIO 3-19	230	



Glasstek

MUELA BRILLO ALTA CALIDAD PARA FOREL

COD	DESCRIPCION	PRECIO
0201100001	MUELA DE BRILLO Ø 200 X 10 X 35 BLUE FE	
0201100002	MUELA DE BRILLO Ø 200 X 15 X 35 BLUE FE	
0201100003	MUELA DE BRILLO Ø 200 X 20 X 35 BLUE FE	
0201100004	MUELA DE BRILLO Ø 200 X 25 X 35 BLUE FE	
0201100005	MUELA DE BRILLO Ø 200 X 30 X 35 BLUE FE	



Glasstek

MUELA TRAPEZOIDALES CON PICO PARA LAMINADO FOREL

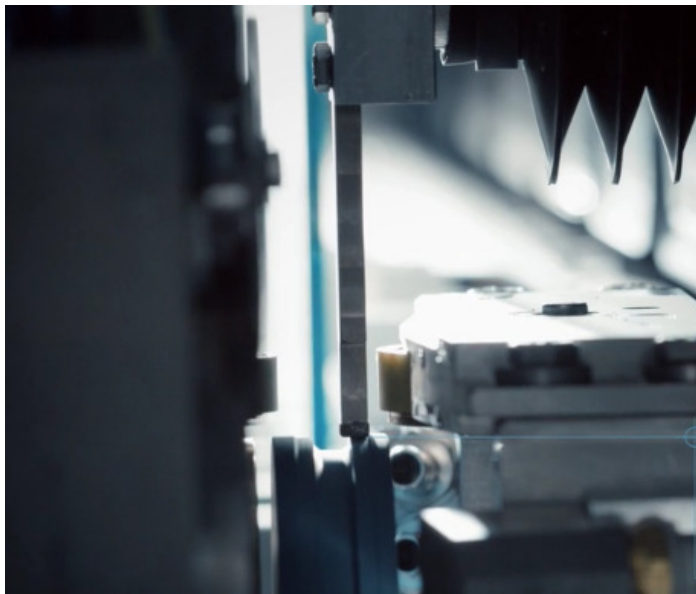
COD	DESCRIPCION	GRANO	PRECIO
0100100050	MUELA DIAMANTE Ø 200 X 35 TRAP C/PICO V/3 + 3	120	
0100100051	MUELA DIAMANTE Ø 200 X 35 TRAP C/PICO V/4 + 4	120	
0100100052	MUELA DIAMANTE Ø 200 X 35 TRAP C/PICO V/5 + 5	120	
0100100053	MUELA DIAMANTE Ø 200 X 35 TRAP C/PICO V/6 + 6	120	



Glasstek

RETIFICADOR PARA FOREL EM

COD	DESCRIPCION	PRECIO
0100100038	RECTIFICADOR DE DIAMANTE PARA CANTEADORA FOREL EM	



CONO PORTAMUELAS FOREL

COD	DESCRIPCION	PRECIO
1011800002	PORTAMUELAS PARA FOREL DERECHA	
1011800003	PORTAMUELAS PARA FOREL IZQUIERDA	



Glasstek

REFRIGERANTE

CONDAT

CODIGO	DESCRIPCION	PRECIO
1701900007	BIDON 20 LIT. REFRIGERANTE COOLNAT 255 CONDAT	
1701900005	BIDON 20 LIT. ACEITE VOLATIL VP 600 CONDAT	
1701900004	BIDON 20 LIT. ACEITE NO VOLATIL N24 CONDAT	
1701900018	BIDON 25 LIT. FLOCULANTE CONDAT	

