

X Axis 3000 / 4000 mm
Y Axis 1800 / 2000 mm
Z Axis 250 mm



C Axis = +/- 540°



A Axis = -10° +60°

aqua

centro di lavoro CNC per
il taglio a getto d'acqua

DENVER WORLD

www.denver.sm



- DENVER solution center**
700 m² of exhibition space, demonstrations dedicated to all machinery and to each type of processing. Online webdemo.
- DENVER training center**
Corsi software CAD-CAM, aggiornamenti sulle principali lavorazioni.
- DENVER care**
Warranty, spare parts and maintenance services. Servizi di garanzia, assistenza, ricambi e manutenzione programata.
- DENVER financing**
Financing, leasing and trade-in services for pre-owned machines. Servizi di finanziamento, leasing, valutazione e permuta usato.












DENVER S.p.A. - Strada del Lavoro, 87 - 47892 Gualdicciole, Rep. San Marino
Tel. +378 (0549) 999688 | Fax +378 (0549) 999651 | info@denver.sm
BIG ROCKET | BIGROCKET.IT

Alvaro Giannoni
Presidente e Socio Fondatore

"Di questi 35 anni di rivoluzioni e innovazioni mi prendo il solo merito di aver piantato il seme. Quello che è DENVER oggi è frutto del lavoro quotidiano delle persone che negli anni hanno fatto l'azienda e che hanno permesso che il mio sogno divenisse realtà."

"Of those 35 years of revolutions and innovative solutions, I only take the credit for sowing the seed. What Denver is today it is all thanks to those people who worked hard to make the company grow and to those customers who believed in us making my wish come true."

DENVER manufactures machines for the stone and glass industries.

DENVER is the centre of technological excellence that aims at driving the San Marino Tech Valley's evolution, inspired by a mentality of excellence deeply rooted in our corporate culture.

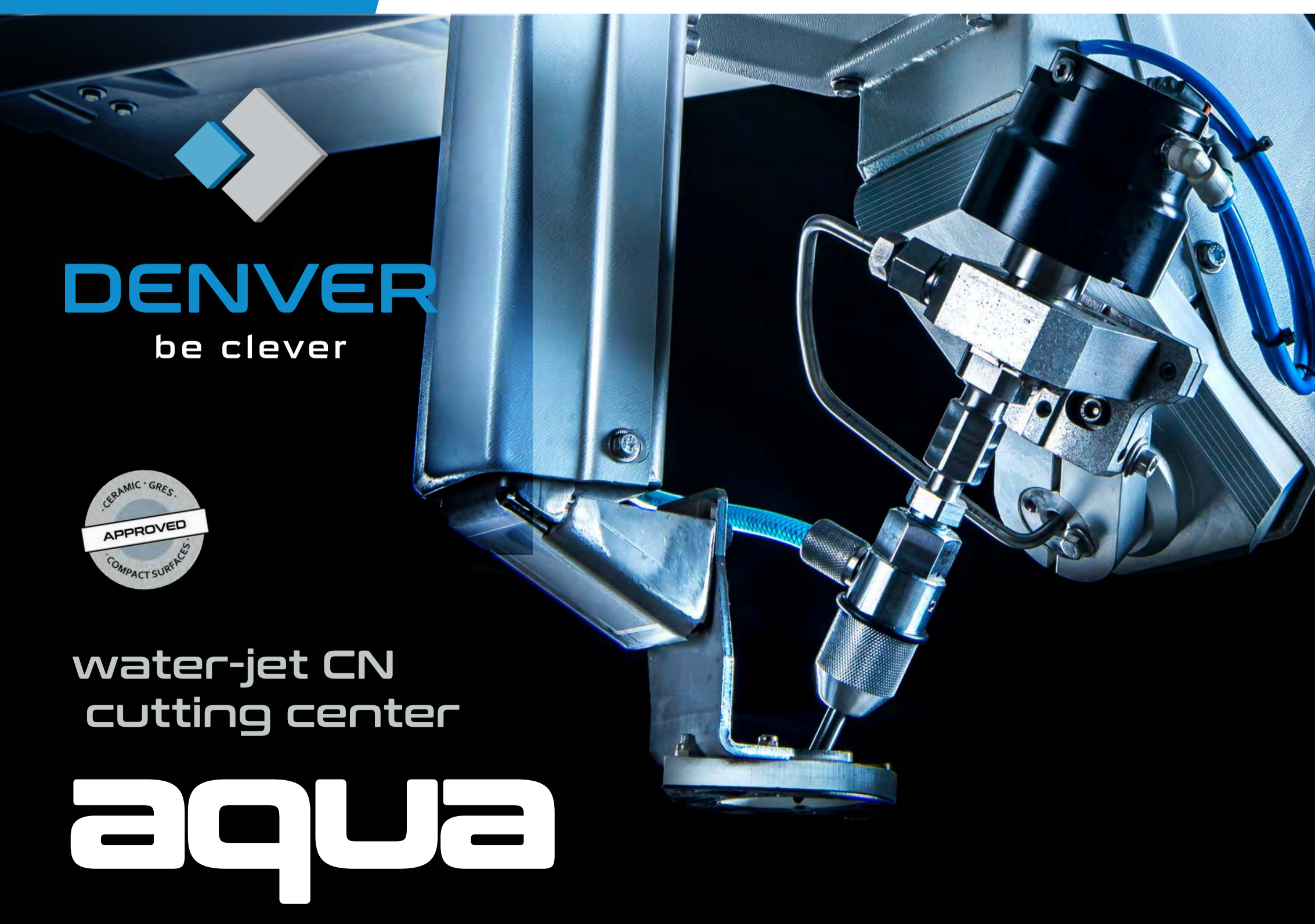
DENVER is a lifestyle driven by ingenuity and constant curiosity, open to growth, progress and solutions.

By choosing us, you will join DENVER WORLD, experiencing a friendly team of people committed to your success and satisfaction.

Vogliamo trasmettere questo senso di eccellenza al cliente che scegliendoci entra a far parte di DENVER WORLD, e questo per lui significa fare la differenza sul mercato rivoluzionando il suo modo di concepire il sistema di lavoro e il business.



be clever
be innovative
be part of Denver World



DENVER
be clever



water-jet CN
cutting center

aqua

Creativity never sleeps!
Dai spazio alla tua creatività!

Processings
Lavorazioni

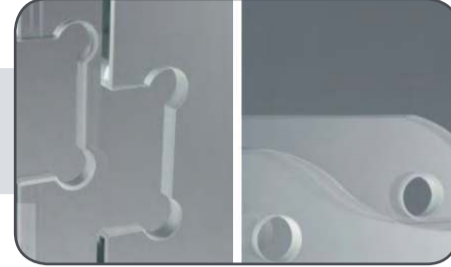
Stones
Materiali Lapidei



Quartz, Ceramics and Ultra compact slabs
Quarzi, Ceramiche e Sintetici



Glass
Vetro



Metal and Plastic materials
Materiali Metallici e Plastici in genere



Features
Caratteristiche



Flying Bridge Design

Better access to the work table, and thermal insulation of the water tank.

Struttura a Ponte Mobile Sospeso

Per consentire il facile accesso al piano di lavoro e garantire massima precisione ai movimenti degli assi in quanto non a contatto con la dilatazione termica della vasca dell'acqua



Maximum Profit

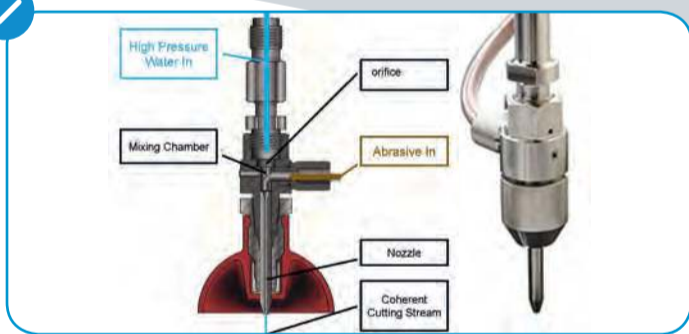
Low total cost of pump!
Accustream/Hypertherm high-Pressure equipped with AIT (Advanced Intensifier Technology) for unmatched reliability: extended time between maintenance intervals, for maximum performance.

Massima Efficienza

Bassi costi esercizio della pompa! Pompa ad alta pressione Accustream/Hypertherm con AIT (Advanced intensifier Technology) per un'affidabilità unica: prolunga gli intervalli di manutenzione, riduce il tempo di manutenzione e massimizza le prestazioni



The data and pictures contained in this brochure are not binding
I dati e le immagini contenute nel presente prospetto non sono impegnativi

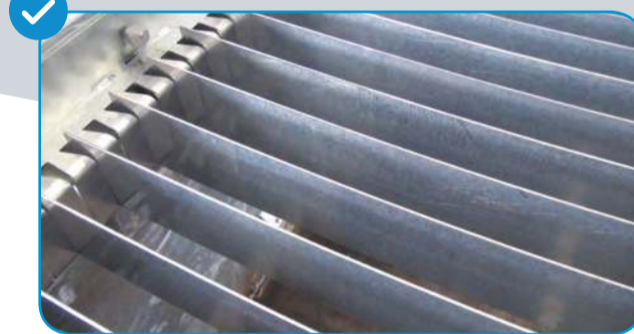


3-Axis Piercing-Cutting Head

Designed to deliver best cutting quality while safeguarding the orifice and nozzle, reducing garnet consumption.

Testa di Taglio e foratura a 3 Assi

Progettata per ottenere la massima qualità e velocità di taglio, salvaguardando la lunga durata dell'orifizio e del focalizzatore e riducendo i consumi di abrasivo



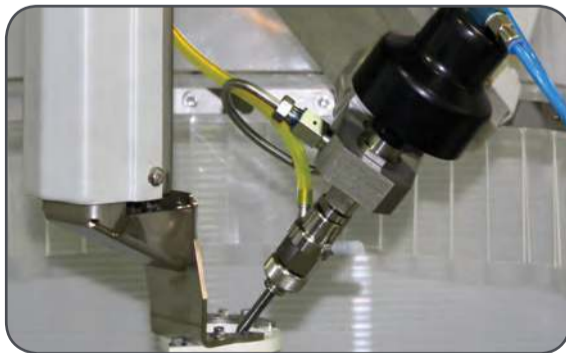
Water Tank

Made of hot deep galvanized steel guarantees ensuring planarity, with interchangeable S-shaped steel rods

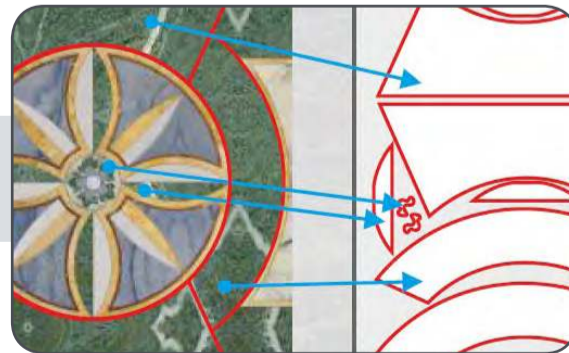
Vasca Acqua

In acciaio zincato a caldo ad alta spessore per garantire planarità costante nel tempo, dotata Sistema di doghe "ad onda" intercambiabili singolarmente

Options
Opzionali



5 Axis Piercing Cutting Head allowing Tilted cuts and Undercuts
Testa di Taglio e foratura a 5 Assi per Tagli Angolari e Sottosquadro



Software Upgrades

For nesting, inlays and bookmatching with photo

Pacchetti Software

Per ottimizzazione taglio, intarsi e gestione venature da fotografie



Anti Kick-back System

To prevent scratches on sheer or polished materials

Kit Anti-riverbero

Utile nel taglio di materiali trasparenti o con entrambe le superfici lucide

Sludge Removal System

Sludge removal system with water/sludge cyclone separator system

Sistema di Rimozione Fanghi

Sistema automatico di rimozione fanghi e ricircolo acqua della vasca

